

# KOLESTON PERFECT × HAIRMODE Creator's session

## 日本全国からトレンドを発信しよう!

ウエラと小紙が全国をまわり、才能あるヘアデザイナーを探し求める好評連載。  
今月は、神奈川県横浜市で行われたセッションから発信された、ヘアカレントrendを紹介。

photo(style & portrait)\_Masaya Kudaka[Synchronicity]



津島 翼さん [Hair SHOP 仁孝]  
tsubasa tsushima's profile

つしま・つばさ / 1981年生まれ。栃木県出身。中央理美容専門学校卒業。2003年、神奈川県海老名市の「Hair SHOP 仁孝」に入社。現在、同店の店長を務める。



田中浩紀さん [bless]  
hiroki tanaka's profile

たなか・ひろき / 1985年生まれ。富山県出身。ハリウッド美容専門学校卒業。東京都内1店舗を経て、〇年に神奈川県横浜市の「bless」に入社。



このセッションの目的

9ヵ月間にわたり、日本各地で撮影会を開催。当ページでは毎月2名のヘアデザイナーが登場し、フォトセッションを展開。その目的は、各地域からヘアカレントrendを発信することだ。なお撮影会は、開催地の美容師に一般公開されている。



スタイリングをもう少しくエッジにしよう!

メガネをかけさせると.....悪目立ちするかな?

tsushima's session

クールな大人の女性の内面にある、少しの可愛らしさを表現したいと思った津島さん。テスト撮影では、当初の予定よりも若干「キュード」に寄った女性像に、ヘアの質感づくりに苦しみながら、ねらい通りの女性像にたどりついた。

tanaka's session

夏らしい透明感やさわやかさ、そして色気を感じさせるコーディネートを意識して、ヘアやメイク、衣装から小物までのバランスを考えた田中さん。誌面掲載時のサイズや比率を考慮して、要素の足し引きを慎重に行なった。

new



常識を変える新発想カラー  
「プラチナカラー」  
髪に「やわらかさ」と「輝き」を出す  
「質感コントロール剤」

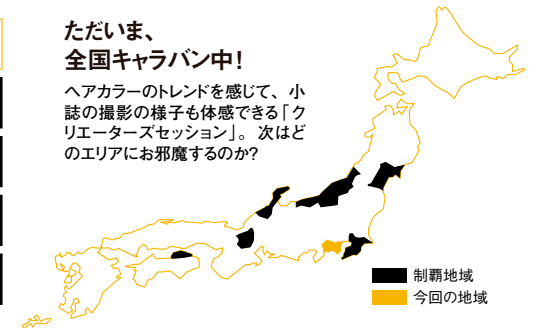
99/81 88/81  
77/81 66/81

製品情報 コレストン パーフェクト 染毛剤 (第1期)  
「プラチナカラー」医薬部外品 各80g  
※使用上の注意をよく読んで、正しくお使いください。  
ご使用前には毎回必ず皮膚アレルギー試験(パッチテスト)をしてください。

2013.3月号 神奈川県 横浜市	全国キャラバンスケジュール
2013.4月号 滋賀県 近江八幡市	2012.11月号 石川県 金沢市
2013.5月号 新潟県 新潟市	2012.12月号 宮城県 仙台市
2013.6月号 神奈川県 横浜市	2013.1月号 千葉県 千葉市
2013.7月号 和歌山県 和歌山市	2013.2月号 香川県 高松市

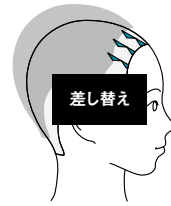
ただいま、  
全国キャラバン中!

ヘアカラーのトレンドを感じて、小誌の撮影の様子も体感できる「クリエーターズセッション」。次はどのエリアにお邪魔するのか?



■ 制覇地域  
■ 今回の地域

### 田中浩紀さん [bless] レイヤーを強調する ラフな動きとハイライト



recipe

ベース  
「コレストン パーフェクト」ブルー  
シルバー (10/88) : (プラチ  
ナカラー) 88/81 = 3:1+6%

ハイライト (毛先)  
「コレストン パーフェクト」ブルーシル  
バー (14/88) +6% (3倍)

ハイライト (根元)  
「コレストン パーフェクト」ブルー  
シルバー (12/88) +6% (2倍)

ローライト  
「コレストン パーフェクト」ブルー  
シルバー (8/88) +6%

Design Point

すべてのレシピにブルーシルバーを使用し、さりげない明度差を利用したシンプルな構成。レイヤーの重なりに合わせて、大きな三角形のチップでハイライトが入っており、表面から覗く毛先の動きが強調されている。ラフなスタイリングがよりハイライトを引き立てるとともに、フロントのローライトが、全体の印象を引き締めている。「寒色系で統一して、夏らしい透明感を表現しました」(田中)「シンプルな中にも動きがあって、完成度の高い作品ですね」(津島)



hair design\_Hiroki Tanaka[bless] make-up\_Eriko Yoshizaki[bless]

### 津島 翼さん [Hair SHOP 仁孝] 曲線に立体感をもたらす 3色の重なり合い



recipe

ベース  
「コレストン パーフェクト」アッシュ  
ユグレイ (10/11) : プラチナカ  
ラー (99/81) = 2:1+6%

ハイライト2 (バック根元)  
「コレストン パーフェクト」アッシュグ  
レイ (10/11) : ブルーシルバー (14:88)  
= 1:1+6%

ハイライト1  
(トップ、バック中間~毛先)  
「コレストン パーフェクト」ブルー  
シルバー (14/88) + 6%

ローライト  
「コレストン パーフェクト」ブルー  
シルバー (8/88) : プラチナ  
カラー (99/81) = 2:1+3%

Design Point

トップを囲むように配されたハイライトに、すぐ外側と表面にウイーピングで施されたローライトが重なっている。そこに、アッシュ系のベースカラーを加えた3色が立体感を生み出し、毛先の曲線に動きをもたらしている。バックのハイライトのみグラデーションカラーになっており、アウトラインに沿うような色みの変化をつくっている。「内側のハイライトで、大人の女性の遊び心を表現しました」(津島)「見る角度で異なる表情があって、洗練されているデザインだと思いました」(田中)

